

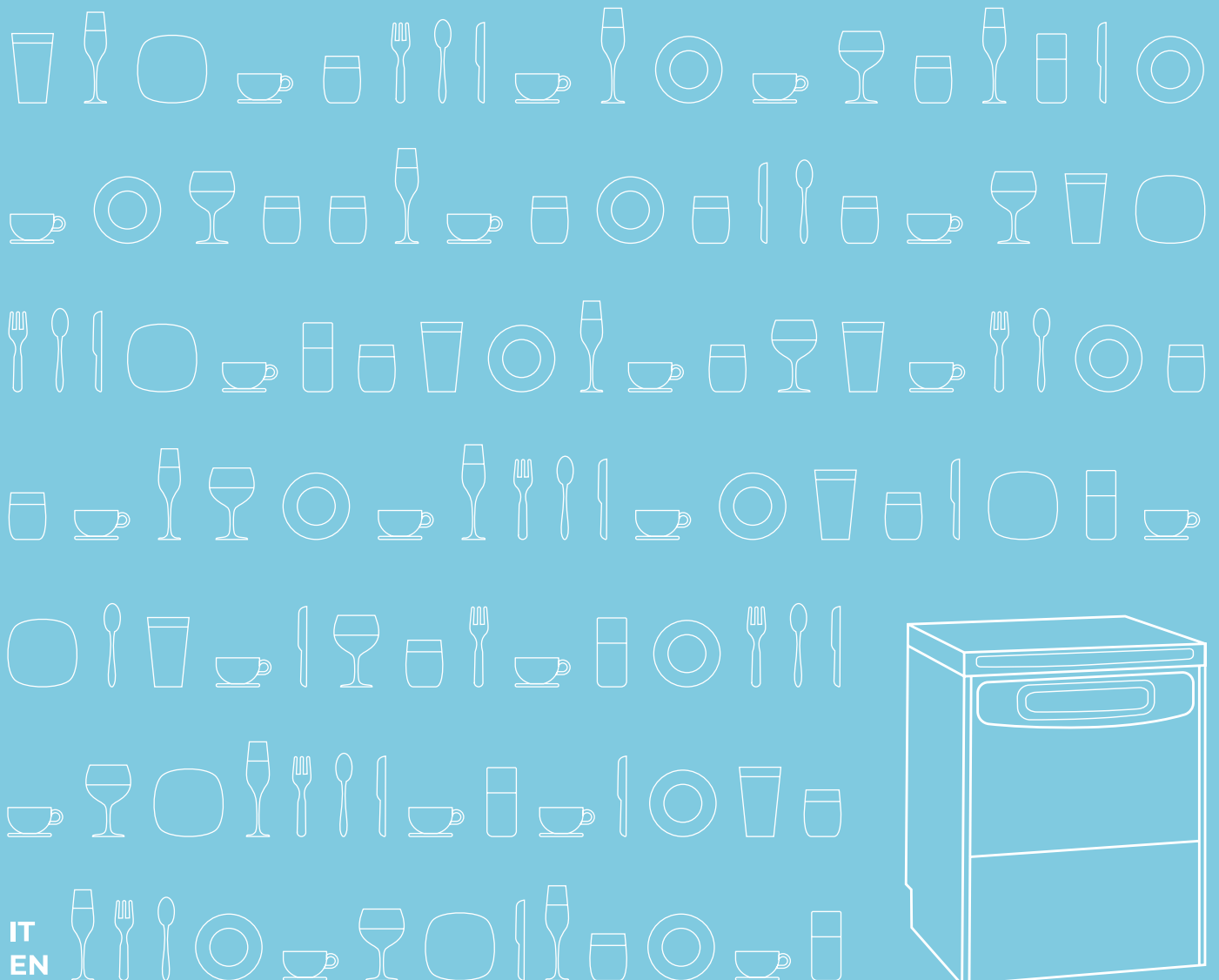
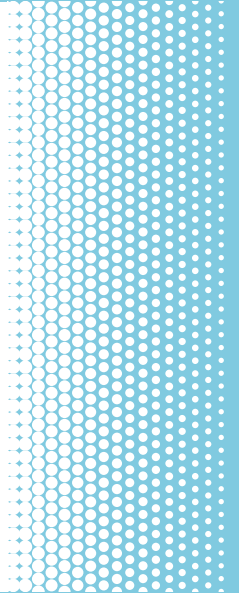


HOONVED

PEOPLE • PASSION • INNOVATION

ST E

Lavabicchieri e lavapiatti sottobanco
Undercounter glasswashers and dishwashers



IT
EN

Serie ST E

ST E Series

Lavabicchieri e lavapiatti sottobanco

Undercounter glasswashers and dishwashers

Ideali per / Suitable for



Bar, Caffetterie & Enotecche
Bars, Cafés & Wine Bars



Trattorie & Ristoranti
Restaurants



Fast Food
Fast Food



Marine
Marine

Performance / Performance



Fino a **1500** bicchieri/h
Up to 1500 glasses/h



Fino a **540** piatti/h
Up to 540 dishes/h



3 modelli: ST 43 E - ST 48 E (lavabicchieri)
ST 60 E (lavapiatti)
3 models: ST 43 E - ST 48 E (glasswashers)
ST 60 E (dishwasher)



4 cicli di lavaggio
4 wash cycles

Tecnologia e robustezza nel lavaggio tradizionale

La gamma ST E comprende 3 modelli di robuste lavabicchieri e lavapiatti a doppia parete. Grazie alle loro caratteristiche costruttive, studiate nei minimi dettagli, le lavastoviglie ST E assicurano perfetta ergonomia e sicurezza. Inoltre l'esclusivo sistema di lavaggio e risciacquo con aste in acciaio inox regolabili e separate, garantisce performance eccellenti e massima igiene.

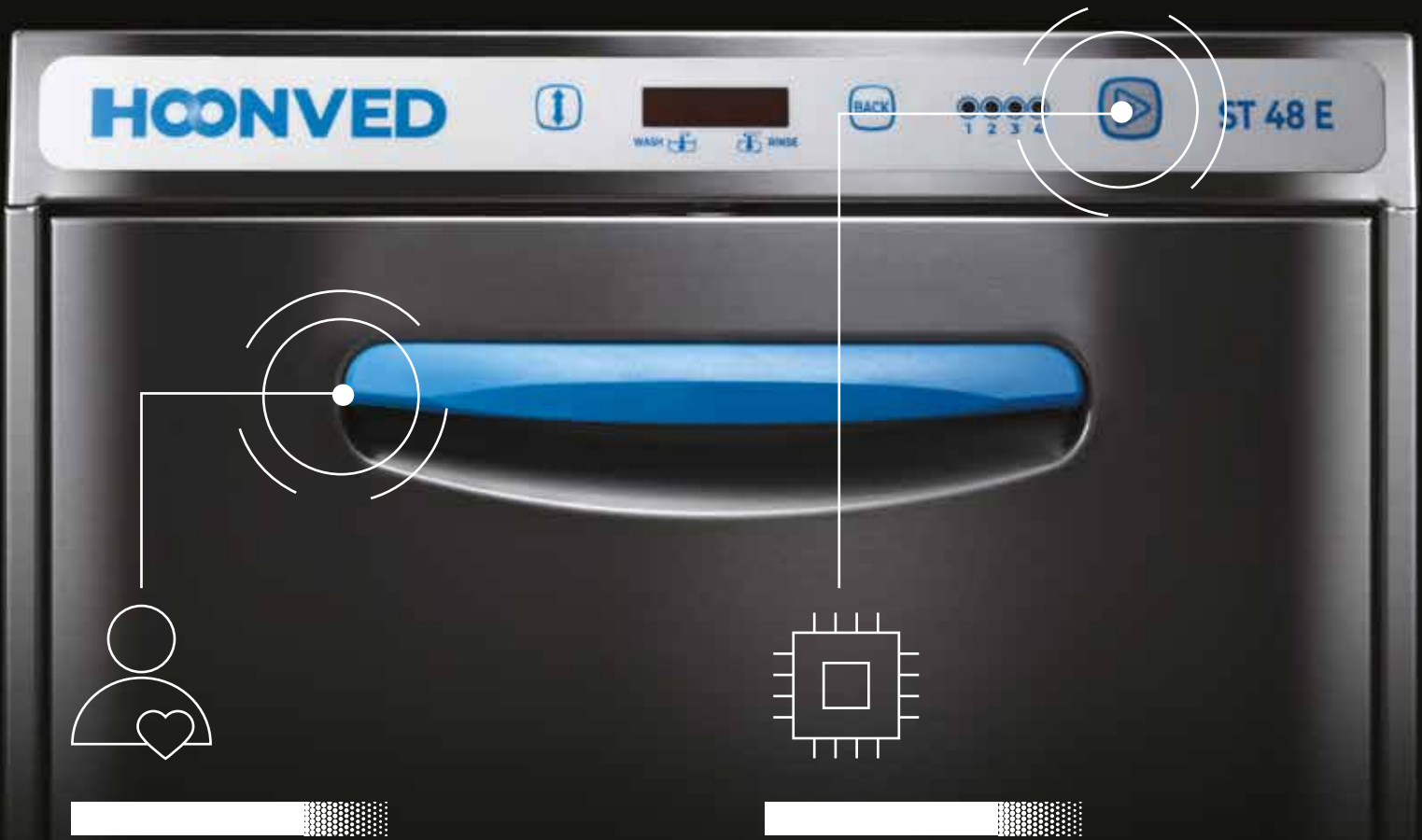
Le lavastoviglie ST E sono quindi la soluzione ideale per chi vuole un prodotto estremamente performante e robusto per qualunque esigenza di lavaggio.

Technology and strenght by a traditonal washing

The range of ST E consists of 3 models of strong glass and dishwashers with double wall.

Thanks to their constructive characteristics ST E dishwashers assure perfect ergonomics and safety. Moreover the exclusive wash and rinse system with adjustable and independent stainless steel arms ensures excellent performances and perfect hygiene.

ST E dishwashers are therefore the best solution for those who need an extremely performing strong product that satisfies every wash request.



Ergonomia e robustezza

- Struttura a doppia parete in acciaio inox 304 finemente satinato
- Porta ermetica controbilanciata con guarnizione di tenuta per un perfetto isolamento acustico
- Maniglia ergonomica a semi-incasso
- Pannello comandi arrotondato

Strong and easy to use

- Double panel in finely brushed stainless steel AISI 304
- Hermetic counterbalanced seal door to assure perfect thermo-acoustic insulation
- Ergonomic recessed handle
- Rounded profile control panel

Elettronica all'avanguardia

- Visualizzazione temperature di lavaggio e risciacquo sul display digitale
- Tasto START multifunzione
- 4 cicli di lavaggio preimpostati con durate e temperature personalizzabili
- Indicazione dello stato di avanzamento del ciclo tramite countdown alfanumerico
- Diagnostica con allarmi codificati

Advanced electronics

- Temperatures (washing and rinsing) visualized on the digital display
- Multifunctional START button
- 4 prefixed cycles with personalized times and temperatures
- Cycle status indicated via alphanumeric countdown
- Self diagnostics via codes to show machine status



Igiene perfetta

- Struttura interna autopulente con getti di risciacquo smontabili a scatto
- Filtro vasca autopulente con micro filtro supplementare (in acciaio inox micro-stirato) per trattenere anche lo sporco più piccolo
- Fondo vasca stampato arrotondato autopulente
- Guide supporto cestello in filo d'acciaio brillantato

Perfect hygiene

- *Self-cleaning internal structure with quick release rinsing nozzles*
- *Self-cleaning tank filter with extra stainless micro filter (micro-stretched inox) to hold the most persistent dirt*
- *Self-cleaning round moulded tank bottom*
- *Rack support guides in polished steel wire*



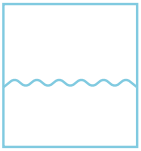
Sicurezza

- Pannello a bassa tensione (12 V)
- Microinterruttore magnetico di arresto del ciclo in caso di apertura accidentale della porta
- Arresto della macchina in caso di mancata alimentazione idrica

Safety

- *Low voltage P.C.B.*
- *Magnetic door switch interrupts the cycle in case the door is opened accidentally*
- *By low water pressure, the machine stops immediately*





Sistema di lavaggio e risciacquo performante

- Aste di lavaggio e risciacquo in acciaio inox superiori e inferiori, regolabili e facilmente estraibili per una migliore pulizia
- Maggiore pressione nelle aste per rendere più efficace l'azione del lavaggio

Performing wash and rinse System

- Upper and lower wash and rinse stainless steel arms, adjustable and easy to remove for a better cleaning
- Arms with higher pressure to get a stronger wash action





Accessori

- Dosatore brillantante integrato su tutti i modelli
- Dotazione di cestelli standard a richiesta tondi o quadri senza adattatore
- Su richiesta:
 - dosatore detersivo
 - pompa di scarico
 - cestelli speciali con separatori inclinati
 - innovativo sistema Break Tank (BT) che permette di mantenere costante temperatura e pressione di risciacquo, garantendo ottimi risultati di lavaggio (solo su modelli ST 48 E - ST 60 E)
 - addolcitore incorporato

Accessories

- Rinse aid pump standard on all the models
- Set of standard racks (round or square without adjuster)
- On request:
 - detergent pump
 - drain pump
 - extra special inclined racks
 - innovative BREAK TANK system (BT - only on ST 48 E and ST 60 E) that allows the rinse at constant temperature and pressure
 - built-in water softener



Caratteristiche tecniche | *Technical specifications*



		mm 430x530x694 h	mm 480x530x694 h	mm 600x620x816 h
Modello Model		ST 43 E	ST 48 E	ST 60 E
Durata ciclo	<i>Cycle length</i>	120/180/240/480 sec	120/180/240/480 sec	120/180/240/480 sec
Altezza utile porta	<i>H door clearance</i>	270 mm	270 mm	330 mm
Cesto	<i>Rack</i>	350x350 mm ø 350 mm	400x400 mm ø 400 mm	500x500 mm
Costruzione	<i>Construction</i>	Doppia parete <i>Double wall</i>	Doppia parete <i>Double wall</i>	Doppia parete <i>Double wall</i>
Interno macchina	<i>Machine interior</i>	Autopulente <i>Self-cleaning</i>	Autopulente <i>Self-cleaning</i>	Autopulente <i>Self-cleaning</i>
Dosatore brillantante	<i>Rinse aid-pump</i>	Standard	Standard	Standard
Pompa lavaggio	<i>Wash pump</i>	350 W	350 W	750 W
Dosatore detersivo	<i>Detergent pump</i>	A richiesta <i>On request</i>	A richiesta <i>On request</i>	A richiesta <i>On request</i>
Sistema Break Tank	<i>Break Tank System</i>		A richiesta <i>On request</i>	A richiesta <i>On request</i>
Allacciamento elettrico	<i>Electrical connection</i>	230 V 1 50 HZ	230 V 1 50 HZ	400 V 3N 50HZ
Potenza totale	<i>Total power</i>	3150 W	3150 W	4750 W
Resistenza boiler	<i>Boiler heater</i>	2800 W	2800 W	4000 W
Resistenza vasca	<i>Tank heater</i>	2000 W	2000 W	2000 W
Capacità vasca	<i>Tank capacity</i>	12,5 l	12,5 l	20 l
Capacità boiler	<i>Boiler capacity</i>	6 l	6 l	7,5 l
Alimentazione idrica	<i>Water supply</i>	2÷4 bar ø 3/4" G	2÷4 bar ø 3/4" G	2÷4 bar ø 3/4" G
Consumo acqua ciclo	<i>Water consumption cycle</i>	2 l	2 l	3,5 l
Raccordo scarico	<i>Drain hose connection</i>	ø 28 mm	ø 28 mm	ø 31 mm
Livello pressione acustica	<i>Acoustic pressure level</i>	63db (A)	63db (A)	63db (A)

La durezza dell'acqua di allacciamento deve essere compresa fra 4°-10° F (gradi di durezza francese). In presenza di durezza superiori, occorre l'utilizzo di un addolcitore.
The hardness of the water supplied must be between 4° and 10° F (french hardness degrees). In case of greater levels of hardness, a water softener must be used.

I dati tecnici sono indicativi con riserva di apportare eventuali modifiche senza preavviso | *The manufacturer reserves to alter the technical details without warning.*

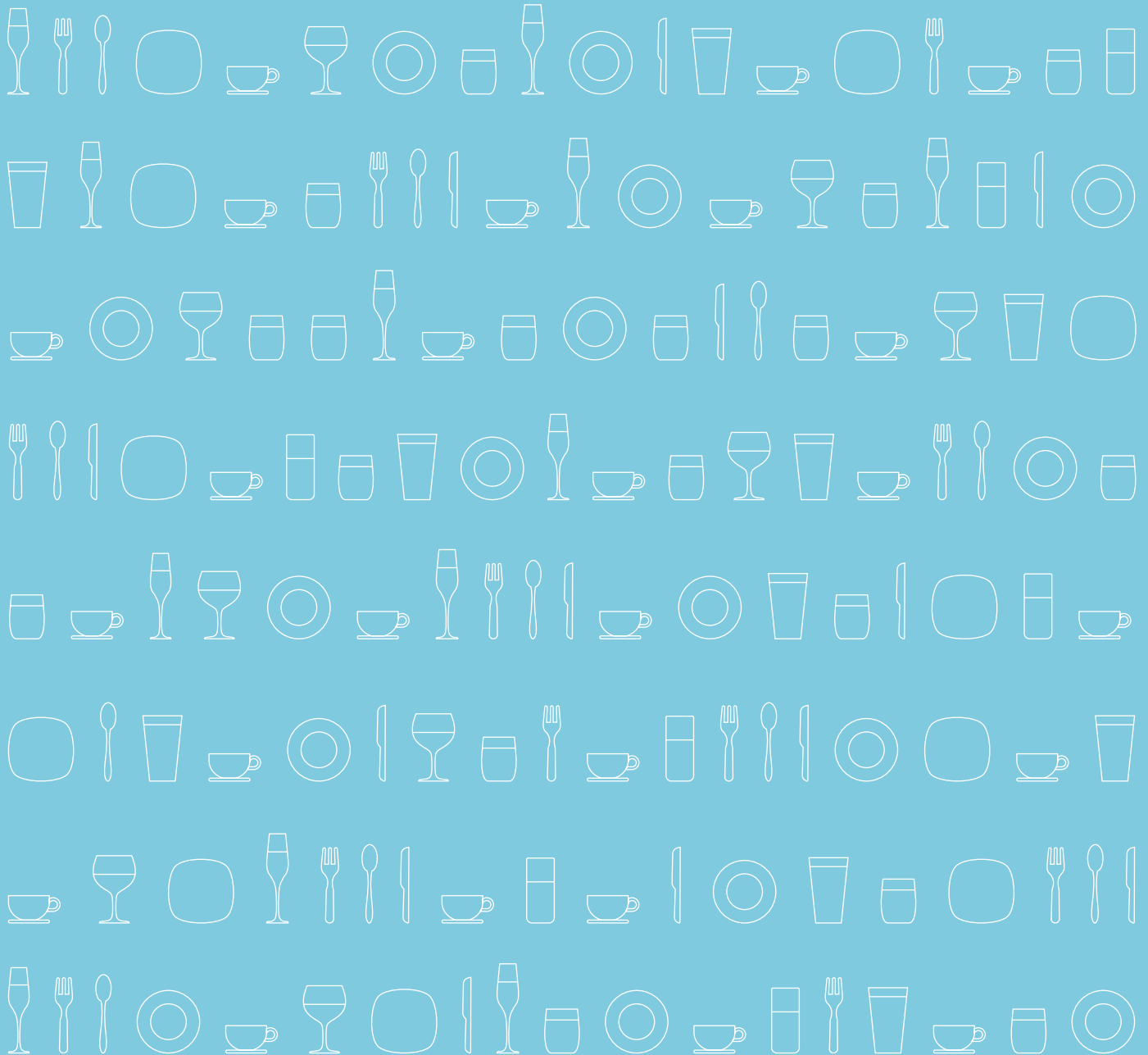
HOONVED

PEOPLE · PASSION · INNOVATION

HOONVED Ali Group S.r.l. a Socio Unico
Via Ugo Foscolo, 1 - 21040 Venegono Superiore (VA) - Italy
P +39 0331 856111 · Fax +39 0331 865223 · P. IVA 10123720962
www.hoonved.com ·  



Certified Quality Management
System UNI EN ISO 9001:2015



cod. 39212 - Ed. 01/2020 - ViviConcept

an Ali Group Company



The Spirit of Excellence